

AIDE ET
RÉFÉRENCE

ÉVÉNEMENT-BÉNÉFICE



LE 29 MAI 2024

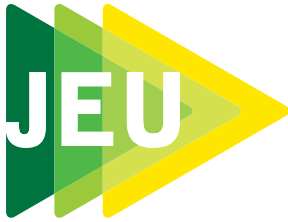


SALLE LOUNGE MILE-EX, FABRIK8, MONTRÉAL

PLAN DE COMMANDITE



LA DÉPENDANCE
AUX JEUX :
SENSIBILISONS,
AGISSONS!



AIDE ET
RÉFÉRENCE

LE SERVICE EST

- ▶ Accessible 24/7 par téléphone et par clavardage
- ▶ Provincial
- ▶ Gratuit
- ▶ Bilingue
- ▶ Confidentiel



1 800 461-0140



aidejeu.ca

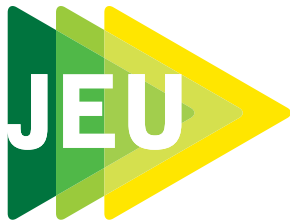
LA MISSION DE JEU : AIDE ET RÉFÉRENCE

Offrir un service d'écoute, de soutien, d'information et de référence pour aider les personnes

- ▶ Qui s'interrogent sur leurs habitudes de jeu, qu'il s'agisse de jeux de hasard et d'argent, de jeux vidéo et interactifs, ou de leur utilisation d'internet;
- ▶ Qui sont dépendantes au jeu ou cyberdépendantes;
- ▶ Qui font partie de l'entourage d'un joueur excessif ou d'une personne cyberdépendante.

TYPES DE DEMANDE D'AIDE

- ▶ Une personne en détresse qui vient de miser de gros montants.
- ▶ Un parent en demande d'aide pour sa fille cyberdépendante.
- ▶ Un joueur sur le point de perdre son conjoint qui n'accepte pas sa dépendance aux jeux vidéo.
- ▶ Une personne qui souhaite reprendre le contrôle sur son loisir : les paris sportifs.
- ▶ Une travailleuse sociale qui recherche un centre de thérapie pour un client.



AIDE ET
RÉFÉRENCE

LES BESOINS

En 2023, Jeu : aide et référence a répondu à une hausse significative des demandes d'aide par rapport à 2022. Nous avons aussi observé quelques faits intéressants.



STATISTIQUES 2023

6 472

DEMANDES D'AIDE
REÇUES

+16%

QUI



CONTACTE LE SERVICE ?

58 % HOMMES **42 %** FEMMES

76 % JOUEURS **20 %** ENTOURAGE

4 % PROFESSIONNELS, AUTRES

60 % ONT ENTRE 20 ET 49 ANS.

TYPES DE JEUX

LES PLUS MENTIONNÉS ET
AUGMENTATIONS PAR RAPPORT
À L'AN PASSÉ.



JEUX DE HASARD ET
D'ARGENT EN LIGNE

+49%



MACHINES À SOUS

+43%



CYBERDÉPENDANCE

+42%



LOTERIES

+57%

FAITS MARQUANTS



+ 17 % DE DEMANDES D'AIDE CHEZ LES FEMMES.

+ 15 % CHEZ LES PERSONNES DE 40-49 ANS.

+ 21 % CHEZ LES PLUS DE 60 ANS.

+ 14 % DE DEMANDES D'AIDE DE PARENTS.

+ 24 % DE JOUEURS.



VOTRE APPUI EST IMPORTANT

VOICI POURQUOI

Le service Jeu : aide et référence a besoin de vous! En 2023, il a enregistré une hausse historique de 16% des demandes d'aide. La multiplication des plateformes de jeu, leur grande accessibilité en ligne et notre mode de vie de plus en plus virtuel créent de nombreux défis. Nos intervenant.es constatent d'importants enjeux liés à des troubles de santé mentale, à des multi dépendances, ainsi qu'une grande détresse autant chez les joueurs que leur entourage.

VOTRE SOUTIEN PERMETTRA

- ▶ D'agrandir l'équipe pour faire face à la hausse des demandes d'aide.
- ▶ D'offrir le soutien, la formation et l'accompagnement appropriés à notre équipe afin que le service évolue aussi rapidement que les pratiques de jeu ces dernières années et demeure pertinent.
- ▶ De développer des projets porteurs pour mieux soutenir les joueurs et leur entourage qui vivent beaucoup de stress, de problèmes financiers et qui ont souvent des troubles concomitants de santé mentale et dépendances.

VOTRE APPUI PEUT SE FAIRE PAR :



UN PARTENARIAT
DE VISIBILITÉ

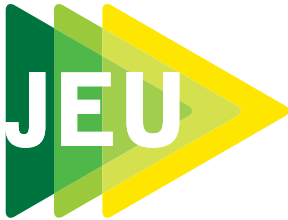


L'ACHAT DE BILLET(S)
DE L'ÉVÉNEMENT

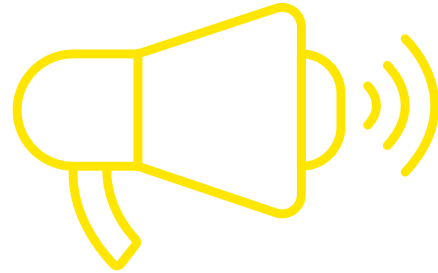


UN DON

...OU LES TROIS ♥



AIDE ET
RÉFÉRENCE



TÉMOIGNAGES

« Merci d'être là. Grâce à vous je n'ai pas joué depuis 3 jours, je me sens fière et forte. Il me reste 8 dollars dans mon porte-monnaie et c'est une première pour moi. Je suis très heureuse que vous soyez accessibles en tout temps. Merci pour votre écoute et votre soutien. »

« Merci d'avoir pris du temps avec moi par clavardage. Je suis prête pour faire un plus grand travail sur moi. Ce sera difficile mais aussi la redécouverte de moi... je suis confiante. »

« Le jeu prend beaucoup de place dans ma vie depuis l'âge de 19 ans. J'en ai maintenant 39. Je voudrais remercier Monique qui était douce et qui a compris que j'étais en crise même si je faisais de l'humour. Ça m'a fait tellement du bien de parler avec elle. J'ai aussi appelé une autre fois parce que j'étais en attente pour mon programme de TéléCounseling mais j'avais une forte envie de jouer et de parler à un intervenant m'a fait passer l'envie. »

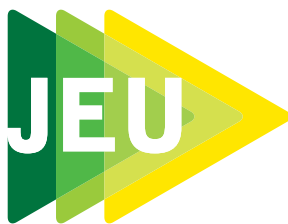
« Je suis tellement heureux d'avoir découvert votre service. Il y a peu de ressources pour les membres de l'entourage. J'espère que le gouvernement sait à quel point vous êtes essentiels. Vous m'avez empêché de couler et sans vous beaucoup de gens couleraient. »

« Je suis en détention et je voulais prendre le temps de vous remercier pour votre soutien. C'est pas facile le temps des Fêtes, mais vous êtes tout le temps au bout de la ligne et ça m'aide à cheminer. »

POURQUOI PARTICIPER À L'ÉVÉNEMENT-BÉNÉFICE ?

- 1** Participer à un moment unique de **RÉSEAUTAGE** avec des professionnels de la recherche, de la santé publique, des services sociaux, de l'enseignement, du réseau communautaire et du milieu des affaires. Nous attendons une centaine de personnes.
- 2** Assister à des **PANELS DYNAMIQUES** qui, loin des pures données statistiques, permettront de mieux comprendre les enjeux vécus par les joueurs et leur entourage mais aussi de mieux cerner les besoins et la vision des professionnels qui souhaitent les soutenir. Ces échanges seront l'occasion de cerner les bons coups autant que d'identifier des pistes de solution qui permettront de mieux soutenir et informer les gens sur le jeu excessif.
- 3** **POSER UN GESTE CONCRET** envers le service Jeu : aide et référence et les 6 000 personnes qui le contactent annuellement pour trouver de l'aide.





AIDE ET
RÉFÉRENCE

ÉVÉNEMENT- BÉNÉFICE ► 2024

130\$
/PAR PERS.

 **QUAND ?**

MERCREDI 29 MAI 2024,
13h30

 **OÙ ?**

FABRIK 

SALLE LOUNGE MILE-EX
7236 Rue Waverly
Montréal, QC
H2R 0C2

Rez-de-chaussée, facilement accessible pour les personnes à mobilité réduite. Stationnement payant sous-terrain. 5 minutes de marche du métro De Castelnau.

HORAIRE DE L'ÉVÉNEMENT


13h30	Arrivée des invité.es
14h	Début des panels
17h	Cocktail Dînatoire



i

LUCIE KECHICHIAN

Directrice - communications, développement et relations communautaires.

 438 940-5668

 Lucie.kechichian@crgm.ca

PANEL 1

PRÉVENTION ET SENSIBILISATION AUX JEUX DE HASARD ET D'ARGENT : DÉFIS, BESOINS ET VISION POUR LE FUTUR

Ces dernières années, les jeux de hasard et d'argent se sont développés rapidement. Nouvelles loteries, nouveaux casinos, applications de jeu en ligne... Parier, miser, faire confiance au hasard est à portée de mains. Le contrôle de nombreuses plateformes illégales, parfois étrangères, devient de plus en plus difficile. Parmi les personnes qui perdent le contrôle sur leurs habitudes de jeu il y a de plus en plus de nouvelles clientèles.

Les conséquences du jeu excessif sont importantes : pertes financières, troubles de santé mentale, séparations familiales... Mais concrètement, où en est-on au niveau de la prévention et de la sensibilisation? Faut-il mieux contrôler la publicité? Avec l'évolution incroyable des technologies, quels sont les défis à venir pour l'encadrement des jeux de hasard et d'argent et comment assurer la détection précoce des personnes à risque?



PRÉSENTATRICE ET PANÉLISTE

ANNIE-CLAUDE SAVARD

Professeure agrégée

École de travail social et de criminologie, Université Laval



PARMI NOS PANÉLISTES

JEAN-FRANÇOIS BIRON

Agent de planification programmation et recherche

CIUSSS du Centre-Sud-de-l'Île-de-Montréal

Direction régionale de santé publique

SYLVIA KAIROUZ, PH.D

Professeure titulaire

Département de sociologie et d'anthropologie, Université Concordia

Titulaire de la Chaire de recherche sur le jeu

MAX TEISSEIRE

Directeur des programmes de prévention - Maison Jean Lapointe



PANEL 2

JEUX VIDÉO, CYBERDÉPENDANCE, JEUX DE HASARD ET D'ARGENT : SOUTENIR ET IMPLIQUER L'ENTOURAGE DES JOUEURS

Le jeu excessif a souvent des répercussions importantes dans la vie de l'entourage des joueurs. Pertes financières et endettement, qui mènent parfois à la faillite, isolement, irritabilité, mensonges, enjeux de santé mentale, séparation... Plus de 20% des personnes qui contactent Jeu : aide et référence sont des membres de l'entourage : parents, ami.es, conjoint.es... Pourtant, il y a peu de ressources pour les aider, atténuer les tensions et favoriser le dialogue...

Heureusement, la recherche avance, les membres de l'entourage de personnes dépendantes sont aujourd'hui parfois considérés comme des proches aidant.es, et certains services existants font une grande différence dans la vie des joueurs et de leurs proches. Ce panel vous présentera de nombreuses pistes de réflexion et des ressources.



PRÉSENTATRICE ET PANÉLISTE

MÉLISSA CÔTÉ

Professeure adjointe en psychoéducation, Université Laval
Chercheure régulière :

- À l'institut Universitaire sur les dépendances (IUD)
- Au groupe de Recherche et d'intervention sur les substances psychoactives - Québec (RISQ)
- Au Centre de recherche de Chaudière-Appalaches



PARMI NOS PANÉLISTES

MARIE-JOSÉE MICHAUD

Coordonnatrice des services de prévention
Formatrice, conférencière et consultante en dépendance
Le Grand Chemin

JOSÉE

Parent qui témoignera des services du Grand Chemin.

ANDREW BERGERON-VANDAL

Intervenant psychosocial
Coordonateur clinique, L'ABRIS du gameur



TYPE DE PARTENARIAT

PLAN DE VISIBILITÉ

PRÉSENTATEUR DE L'ÉVÉNEMENT
PARTENAIRE MAJEUR DE L'ÉVÉNEMENT
PRÉSENTATEUR DES PANELS
AMI DU COMMUNAUTAIRE
ÉQUIPE JEU: AIDE ET RÉFÉRENCE
PARTENAIRE DE SOUTIEN

AVANTAGES	10 000 \$ à 15 000 \$	6 000 \$ à 9 000 \$	5 000 \$	3 000 \$	3 000 \$	1 500 \$
PRÉ-ÉVÉNEMENT						
Logo sur tous les outils de communication de l'événement : affiches, bannières web, site aidejeu.ca , visuels pour médias sociaux)						
Logo affiché sur la page de l'événement sur le site aidejeu.ca						petit logo
Annonce de votre partenariat sur les médias sociaux						
Logo dans l'invitation et rappel d'invitation de l'événement						
Hyperlien vers votre site Web sur la page web de l'événement						
PENDANT L'ÉVÉNEMENT						
Logo sur le panneau d'accueil de l'événement						
Logo sur le PPT diffusé à l'écran						
Logo dans le programme de l'événement distribué sur place						mention
Discours de deux minutes lors de la clôture de l'événement						
Mention de votre partenariat lors du discours de l'ouverture de l'événement						
Mention de votre partenariat lors du discours au cocktail-dinatoire						
Billets pour accéder à l'événement	5 à 7	3 à 5	3	2	2	1
APRÈS L'ÉVÉNEMENT						
Logo dans un communiqué de presse de remerciement et citation						
Annonce de votre partenariat avec logo au début de la vidéo de retranscription de l'événement qui sera diffusée dans notre infolettre, sur la page de l'événement de notre site Web et sur Youtube pour une durée minimale de 6 mois.						
Mention de votre partenariat dans le communiqué de remerciement						
Remerciement avec logo dans l'infolettre						
Remerciement avec mention dans l'infolettre						

POUR ÊTRE PARTENAIRE DE NOTRE ÉVÉNEMENT, ACHETER DES BILLETS OU FAIRE UN DON, MERCI DE REMPLIR LE DOCUMENT CI-DESSOUS.

PLAN DE PARTENARIAT

FORMULAIRE

PARTENARIAT CHOISI : (inscrire un «X» dans la case pour sélectionner votre partenariat) X MONTANT

Partenaire présentateur de l'événement : 10 000 \$ à 15 000 \$

Partenaire majeur de l'événement : 6 000 \$ à 9 000 \$

Partenaire présentateur des panels 5 000 \$

Partenaire du réseau communautaire : 3 000 \$
(donne accès à 20 billets à des partenaires du milieu communautaire). **VENDU**

Partenaire des intervenant.es : 3 000 \$
(permet à 20 personnes de l'équipe de Jeu : aide et référence de participer au cocktail dînatoire)

Partenaire ami : 1 500 \$ Limite de 6 partenaires amis (Partenaire de soutien)

ACHAT DE BILLETS (achat de billets supplémentaires ou achat de billets pour participer sans partenariat) NOMBRE DE BILLET TOTAL

Je souhaite acheter des billets supplémentaires* : 130 \$

Je souhaite seulement acheter des billets de participation* : 130 \$

DON MONTANT DU DON

Je suis partenaire ou je participe à l'événement et je souhaite aussi faire un don à la Fondation du Centre de Référence du Grand Montréal qui soutient Jeu : aide et référence.**

Je ne peux être présent à l'événement mais je souhaite faire un don à la Fondation du Centre de Référence du Grand Montréal qui soutient Jeu : aide et référence.**

MONTANT TOTAL (\$) :

Une facture officielle sera émise par La Fondation du Centre de Référence du Grand Montréal

VOTRE VISIBILITÉ SI VOUS DEVENEZ PARTENAIRE DE L'ÉVÉNEMENT

AIDEJEU.CA : 144 948 pages vues
105 356 sessions
87 061 utilisateurs

LINKEDIN : 1 000 abonnés
(page du Centre de Référence du Grand Montréal)

FACEBOOK : 1 000 abonnés

INSTAGRAM : 400 abonnés

INFOLETTRE : 1 000 abonnés (chercheurs, enseignants, travailleurs sociaux, organismes communautaires, centres de thérapie en dépendance,...).

FORMULAIRE (SUITE)

INFORMATION SUR LE DONATEUR

Prénom :		Nom :	
Nom de l'organisation :			
Adresse :		Ville :	
Province :		Code postal :	
Téléphone :		Courriel :	

MODE DE PAIEMENT

TRANSFERT INTERAC

À l'adresse courriel : comptabilite@crgm.ca

CHÈQUE Veuillez libeller votre chèque au nom de :
Fondation du Centre de Référence du Grand Montréal

TRANSFERT BANCAIRE À NOTRE COMPTE

Les coordonnées bancaires de la FONDATION sont :

No transit : 11091

No institution : 003 006

No de compte : 0491024

SIGNATURE DE LA PARTIE DONATRICE

DATE : _____

LIEU : _____

SIGNATURE DU DONNATEUR : _____



VEUILLEZ ACHEMINER LE TOUT À
LUCIE.KECHICHIAN@CRGM.CA
OU PAR LA POSTE :

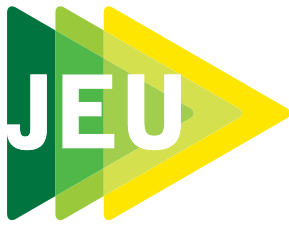
Fondation du Centre de Référence du Grand Montréal
3155 Hochelaga, bureau 101 Montréal,
Québec H1W 1G4

Organisme de charité enregistré No. : 11892 2376 RR0001

*Pour l'achat d'un ou plusieurs billets, un reçu pour fin d'impôt pourrait être émis en fonction des montants amassés. Ce reçu sera émis par la Fondation du Centre de Référence du Grand Montréal.

Le montant du reçu sera fixé après l'événement, lorsque toutes les dépenses auront été prises en charge ([cf juste valeur marchande](#))

**Un reçu officiel pour fin d'impôt vous sera émis par la Fondation du Centre de Référence du Grand Montréal pour tout don supérieur à 25\$.



AIDE ET
RÉFÉRENCE



1 800 461-0140



aidejeu.ca

24/7



FONDATION
DU CENTRE
DE RÉFÉRENCE
DU GRAND
MONTRÉAL

La Fondation du Centre de Référence du Grand Montréal a pour mission de soutenir les services du Centre de Référence du Grand Montréal. Les fonds amassés lors de cet événement seront dédiés au service Jeu : aide et référence.

ÉVÉNEMENT- BÉNÉFICE 2024

LUCIE KECHICHIAN

Directrice - communications, développement et relations communautaires.



438 940-5668



lucie.kechichian@crgm.ca

MERCI !